

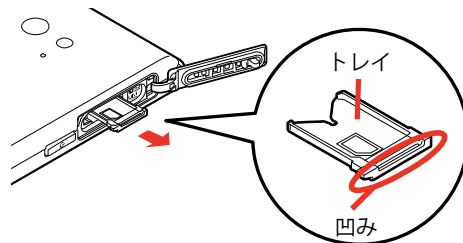
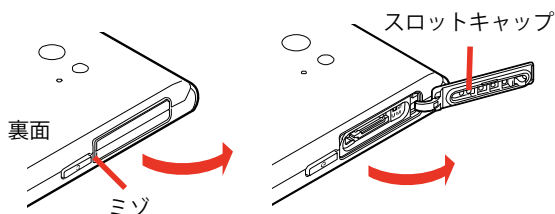
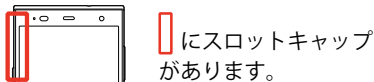


nanoSIM の取り付けかた

本端末をお使いになる前に、まずnanoSIMを取り付ける必要があります。本紙をお読みいただき、正しく取り付けさせていただきますよう、お願いいたします。

- ① 本端末のディスプレイ側が下に向いていることを確認し、ミズに指先をかけて、スロットキャップを開ける。

- ② トレイの凹みに指先をかけてまっすぐ引き抜く。
・トレイは非常に小さいため、紛失や破損にご注意ください。



- ③ nanoSIM カードのIC面を上にしてトレイに乗せる。

- ④ トレイを差し込む nanoSIM カードスロットの位置を確認する。

- ⑤ トレイを nanoSIM カードスロットの奥に当たるまで差し込む。

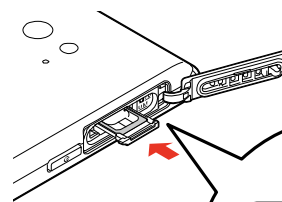
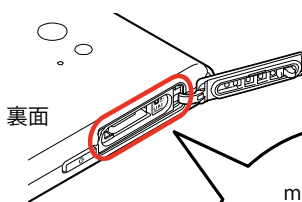
- ・トレイに乗せる際は、nanoSIM カードの切り欠きの方向にご注意ください。

- ・2つの金属のあいだにまっすぐ差し込んでください。
- ・トレイは壊れやすいため、無理に差し込まず、引っかかりを感じたら、ゆっくり引き抜いてやり直してください。

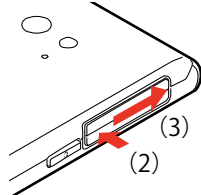
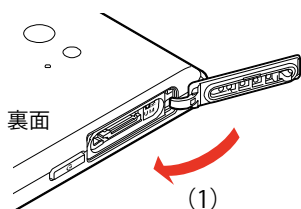
<トレイに乗せる前>



<トレイに乗せた後>



- ⑥ 矢印 (1) 方向にスロットキャップを閉じる。
矢印 (2) の方向に押し込み、矢印 (3) に沿って指でなぞりながらしっかり押しつけて閉じる。



- ・nanoSIM カードスロットの下部には、IMEI 番号とバーコードが印字されている IMEI シートが差し込まれています。
- ・破損の原因になります。IMEI シートを引き出さないでください。
- ・誤って引き出した場合ゆっくり元に戻してください。
- ・IMEI シートは折れやすいので、元に戻す際引っかかりを感じたらゆっくり引き出してやり直してください。
- ・IMEI シートを引き出した状態で SIM トレイを入れないでください。
- ・IMEI シートは修理の際に必要になります。

