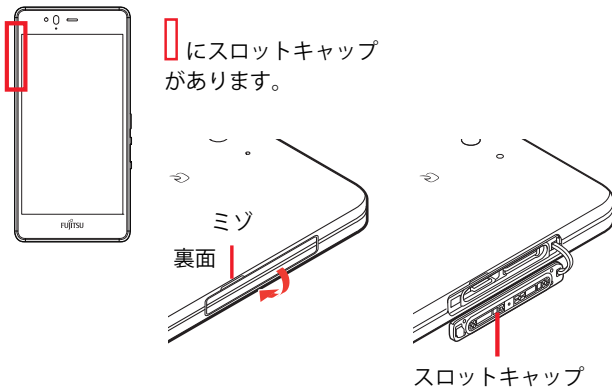




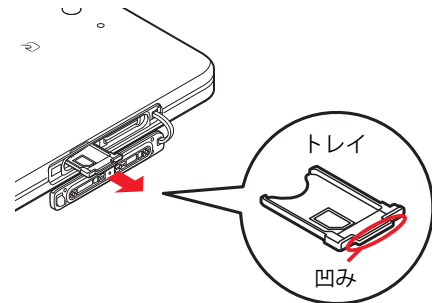
## nanoSIM の取り付けかた

本端末をお使いになる前に、まず nanoSIM を取り付ける必要があります。本紙をお読みいただき、正しく取り付けてくださいますよう、お願いいたします。

- ① 本端末のディスプレイ側が下に向いていることを確認し、ミゾに指先をかけて、スロットキャップを開ける。

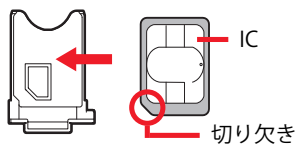


- ② トレイの凹みに指先をかけてまっすぐ引き抜く。  
 ・トレイは非常に小さいため、紛失や破損にご注意ください。  
紛失、破損した場合は、同梱の予備 SIM トレイを使用してください。

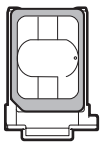


- ③ nanoSIM カードの IC 面を上にしてトレイに乗せる。  
 ・トレイに乗せる際は、nanoSIM カードの切り欠きの方向にご注意ください。

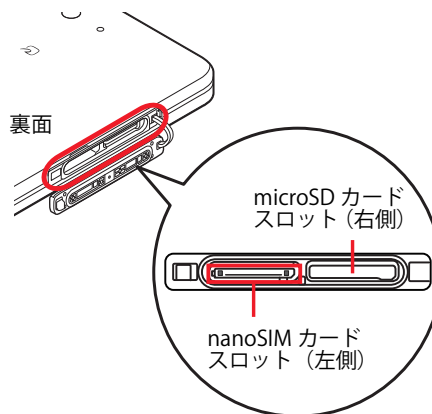
<トレイに乗せる前>



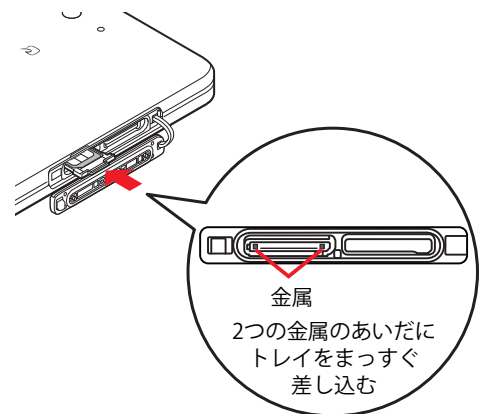
<トレイに乗せた後>



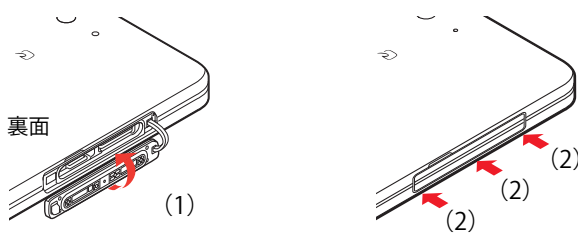
- ④ トレイを差し込む nanoSIM カード スロットの位置を確認する。



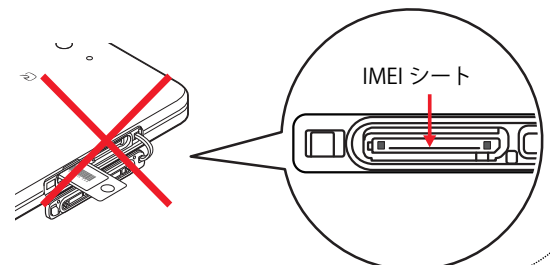
- ⑤ トレイを nanoSIM カード スロットの奥に当たるまで差し込む。  
 ・2つの金属のあいだにまっすぐ差し込んでください。  
 ・トレイは壊れやすいため、無理に差し込まず、引っかかりを感じたら、ゆっくり引き抜いてやり直してください。



- ⑥ 矢印 (1) 方向にスロットキャップを閉じる。  
 矢印 (2) の方向にしっかりと押し込んで閉じる。



- ・ nanoSIM カード スロットの下部には、IMEI 番号とバーコードが印字されている IMEI シートが差し込まれています。
- ・ 破損の原因になります。IMEI シートを引き出さないでください。
- ・ 誤って引き出した場合は、ゆっくり元に戻してください。
- ・ IMEI シートは折れやすいので、元に戻す際引っかかりを感じたらゆっくり引き出してやり直してください。
- ・ SIM トレイは、IMEI シートを引き出した状態で入れたり、IMEI シートの下のすきまに入れたりしないでください。
- ・ IMEI シートは修理の際に必要になります。



## ご利用時の注意事項およびご利用方法について

### <おサイフケータイ／NFCのご利用にあたって>

- 本端末上のこのマークを読み取り装置にゆっくりかざして、おサイフケータイ／NFCの機能をご利用ください。

### <nanoSIMカード抜き差しにあたって>

- nanoSIM カードの取り付け／取り外しは電源を切ってから行ってください。nanoSIM カードや microSD カードの挿入場所や向きを間違えないでください。火災、やけど、けが、感電などの原因となります。

### <防水性能を維持するために>

- スロットキャップをしっかりと押しつけて閉じて、浮きがないことを確認してください。
- 濡れた状態でスロットキャップを開いたり閉じたりしないでください。

### <外部接続端子ご利用時の注意事項>

- microUSB プラグには向きがありますので右図のように microUSB プラグ端子の凸部を下に又は microUSB プラグの刻印表示側を上に向け外部接続端子に水平に差し込んでください。microUSB プラグを誤った向きに差し込むと、本端末の外部接続端子が破損する原因となります。



- 外部接続端子は防水性能を有しておりますが、水滴が付いた状態では絶対に microUSB プラグを接続しないでください。感電や回路のショートなどによる故障や火災、やけどなどの原因となります。

